

| ASTM GROUP

Player globale
nelle grandi infrastrutture



ASTM GROUP



Il Gruppo ASTM è una realtà globale attiva nei settori della gestione di **rete autostradali** in concessione, della progettazione e realizzazione di **grandi opere infrastrutturali** e della **tecnologia e innovazione** applicate alla mobilità.

Nel settore delle concessioni, il Gruppo è il **secondo operatore autostradale privato al mondo** con un network di circa **6.200 km** in gestione.



**Collegiamo idee, persone e merci
garantendo crescita, sicurezza e qualità ai nostri stakeholder**

ASTM GROUP | Overview del Gruppo



Aurelia

FAMIGLIA GAVIO

50,5%

ARDIAN

49,5%



Nuova Argo Finanziaria



ASTM

Il Gruppo Gavio, oltre che nei settori delle concessioni, dell'EPC e della tecnologia (ASTM), opera nei settori dei trasporti e logistica e dello yachting, con ricavi complessivi di oltre 3 miliardi di Euro

Ardian è una società di private equity con sede in Francia, fondata nel 1966. Gestisce oltre € 150 miliardi di investimenti

Bus. Unit Costruzioni e Ingegneria



Business Unit Concessioni

<p>1.423 km 13 Concessioni</p> <p> <ul style="list-style-type: none"> Autobradia A4 Torino-Abruzzo Autobradia A21 Torino-Pesavara Asti-Cuneo Autovia Padana SAV </p>	<p>4.700 km 11 Concessioni</p> <p> <ul style="list-style-type: none"> ecorodovias GRUPO </p> <p>84 km 1 Concessione</p> <p> </p>	<p>Gare P3 in corso</p> <p> <ul style="list-style-type: none"> ASTM North America </p>
<p> <ul style="list-style-type: none"> Torino A10 Savoia-Sanlingia Torino A6 Torino-Susa A11 - A12 - A15 Torino-Lione-Roccaro Autobradia A15 Biella-Auricea </p>		

Business Unit Tecnologia





€ € 3,4 mld

Ricavi aggregati

€ 1,3 mld

EBITDA pro forma

€ 1,3 mld

Capitale Investito nel 2022 nei corpi autostradali in Italia e Brasile

+15 paesi

Operatività nel mondo

9 obiettivi SDGs

promossi dall'ONU per uno sviluppo sostenibile

+17.000

Dipendenti e collaboratori nel mondo

6.200 km di rete in concessione

in Italia, Brasile, USA ed Europa



ITALIA
circa 1.400 km di rete autostradale in gestione

Principale operatore autostradale del Nord-Ovest



BRASILE
circa 4.700 km di rete autostradale in gestione

EcoRodovias, l'operatore autostradale più grande del Brasile



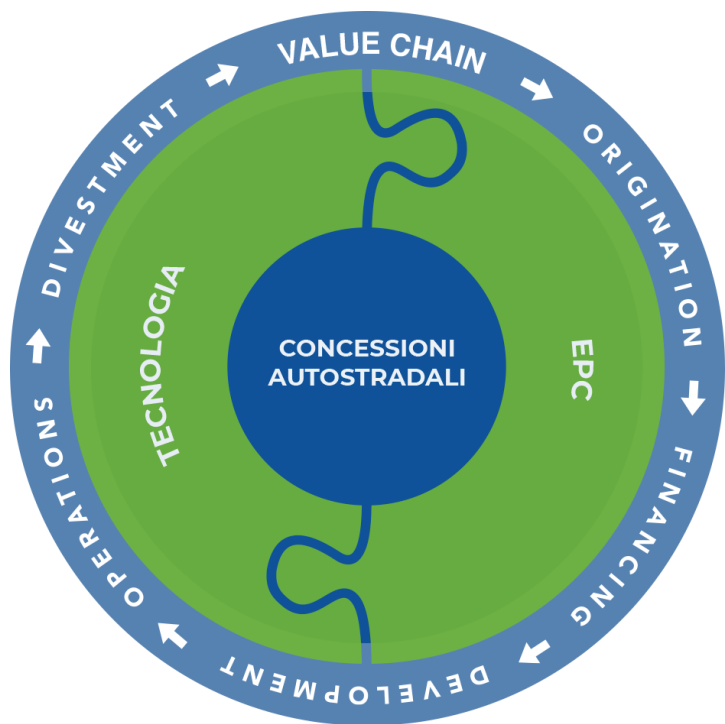
USA ed EUROPA
progetti P3

Sviluppo di iniziative infrastrutturali P3

ASTM è un gruppo dinamico, con un chiaro orientamento al business e un forte impegno per la sostenibilità



ASTM copre l'intera catena del valore nei suoi mercati principali



EPC

-   **ITINERA**
EPC CONSTRUCTION
-   **ITINERA**
CONSTRUÇÕES
-   **HALMAR**
Internacional
-   **EUROIMPIANTI**
EPC MES
-   **SINA**
EPC ENGINEERING

CONCESSIONI

-   **ASTM**
CONCESSIONI AUTOSTRADALI
-   **ASTM North America**
-   **ecorodovias**
GRUPO

TECNOLOGIA

-   **SINELEC**
TECNOLOGIA

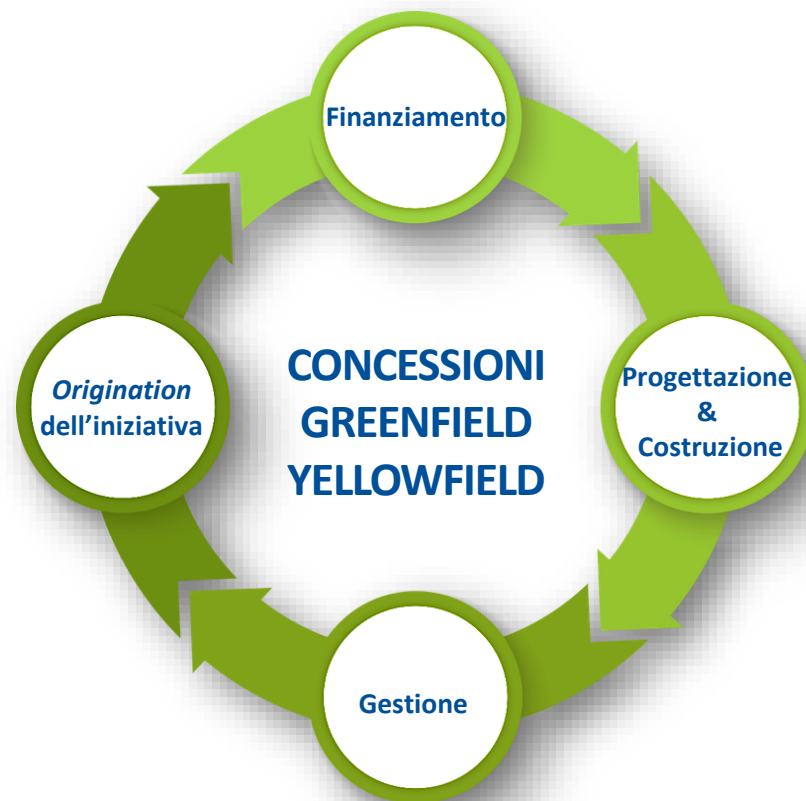
Il modello di business integrato «One company» punta alla massima sicurezza delle infrastrutture e alla qualità del servizio. Contemporaneamente, questo approccio industriale garantisce un'efficace gestione del rischio a sostegno di una crescita sostenibile.



Una realtà mondiale nel settore delle **infrastrutture**, con capacità di **sviluppo delle iniziative**, di **finanza**, di **ingegneria**, di **costruzione** e di **gestione** avanzate.

Perché con le nostre competenze integrate
CREIAMO VALORE

Le nostre **persone**, le nostre **competenze** e il nostro **know-how** sono i mattoni sui quali si fonda ogni giorno il nostro operato.





Un solido portafoglio di asset

- **Portafoglio equilibrato** in termini di **EBITDA** guidato da ciascun contratto di concessione
- **Scadenze diversificate** tra il 2026 e il 2050 e **fasi di vita** dei progetti da brownfield a greenfield
- **Impronta geografica diversificata** con una forte presenza locale in Italia, Brasile e Stati Uniti, mercati diversificati con solidi fondamentali
- **Elevata e comprovata resilienza agli shock macroeconomici**
- **Sana pipeline di opportunità** nei mercati principali in termini di progetti greenfield, concessioni brownfield e operazioni sul mercato secondario



Piattaforma di crescita

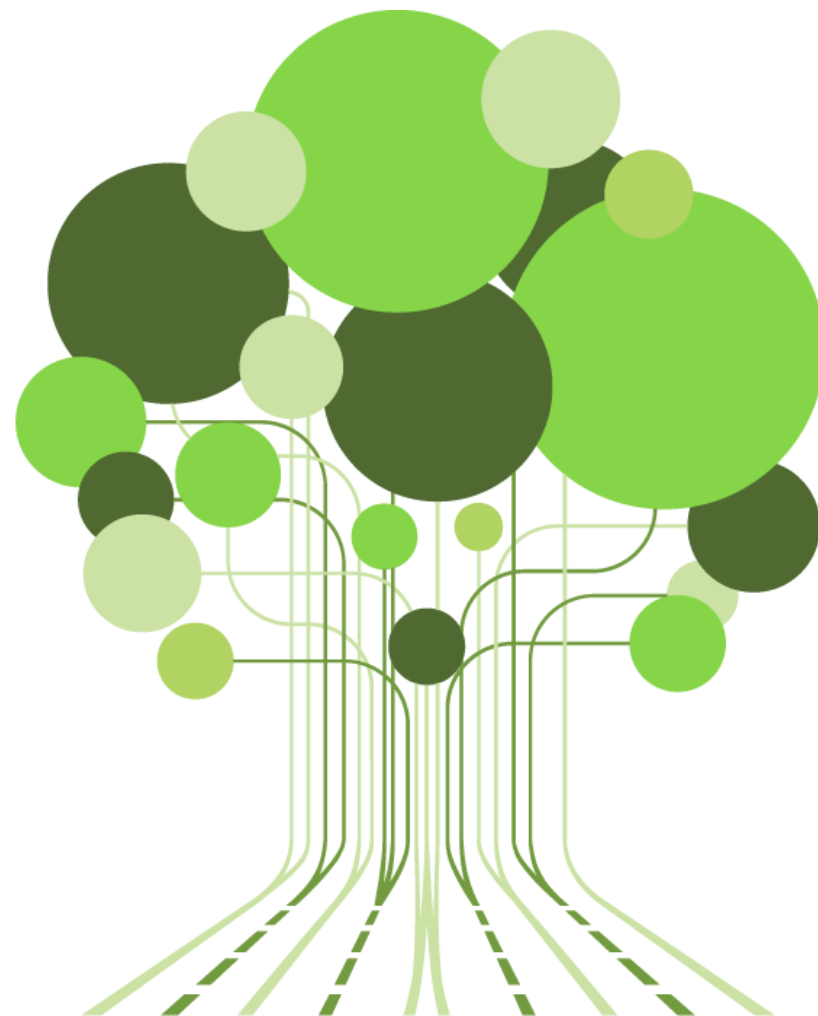
- **Modello integrato** dalla costruzione all'O&M, che offre vantaggi per la valutazione del rischio sui greenfield e pratiche rigorose per le concessioni in gestione
- **Modello di gestione del rischio robusto** grazie alla verifica/certificazione multilivello delle procedure di manutenzione, a strumenti proprietari e a una solida struttura organizzativa
- **Piattaforma tecnologica** per consentire l'**innovazione**
- Forte impegno per la **sostenibilità** contribuendo alla crescita **economica, sociale e ambientale**
- **Solida posizione finanziaria** come leva per ottenere un'ulteriore **crescita sostenibile**
- **Team di gestione** con una lunga esperienza nel settore e un track record di successo

La crescita futura di ASTM si basa su solide basi



Essere sostenibili vuol dire creare valore nel tempo, un **VALORE CONDIVISO** con tutti gli Stakeholders del Gruppo.

- A ottobre 2021 ASTM ha annunciato di aver ottenuto l'approvazione dei suoi obiettivi di riduzione dei gas serra (GHG) dall'iniziativa Science Based Targets (SBTi)
- SBTi ha validato i target di ASTM di **riduzione del 25% delle emissioni di gas serra di scope 1 e 2** e di **riduzione del 13% delle emissioni di scope 3** dall'acquisto di beni e servizi **entro il 2030**
- ASTM incorpora la **sostenibilità** nella sua strategia e nel proprio business, ispirandosi ai «Dieci Principi» del Global Compact delle Nazioni Unite e alle linee guida ISO 26000:2010.





oltre
17.000 dipendenti
e **collaboratori** nel
mondo*



circa
87.000 lavoratori
diretti, indiretti e
indotti



oltre **13 miliardi** di euro
di impatto economico
diretto, indiretto e
indotto

Gli indici e i rating di sostenibilità del Gruppo ASTM



Rating
A-

standard
ethics

Standard Ethics Rating
EE (Strong)
Outlook EE+ (Very strong)



Top-Rated Europa
ESG Risk Rating: 11,1
(Low risk)



MSCI ESG
A
(Average)



3 SALUTE E
BENESSERE



5 PARITÀ
DI GENERE



7 ENERGIA PULITA
E ACCESSIBILE



8 LAVORO DIGNITOSO
E CRESCITA
ECONOMICA



9 IMPRESE,
INNOVAZIONE
E INFRASTRUTTURE



10 RIDURRE LE
DISUGUGLIANZE



11 CITTÀ E COMUNITÀ
SOSTENIBILI



13 LOTTA CONTRO
IL CAMBIAMENTO
CLIMATICO



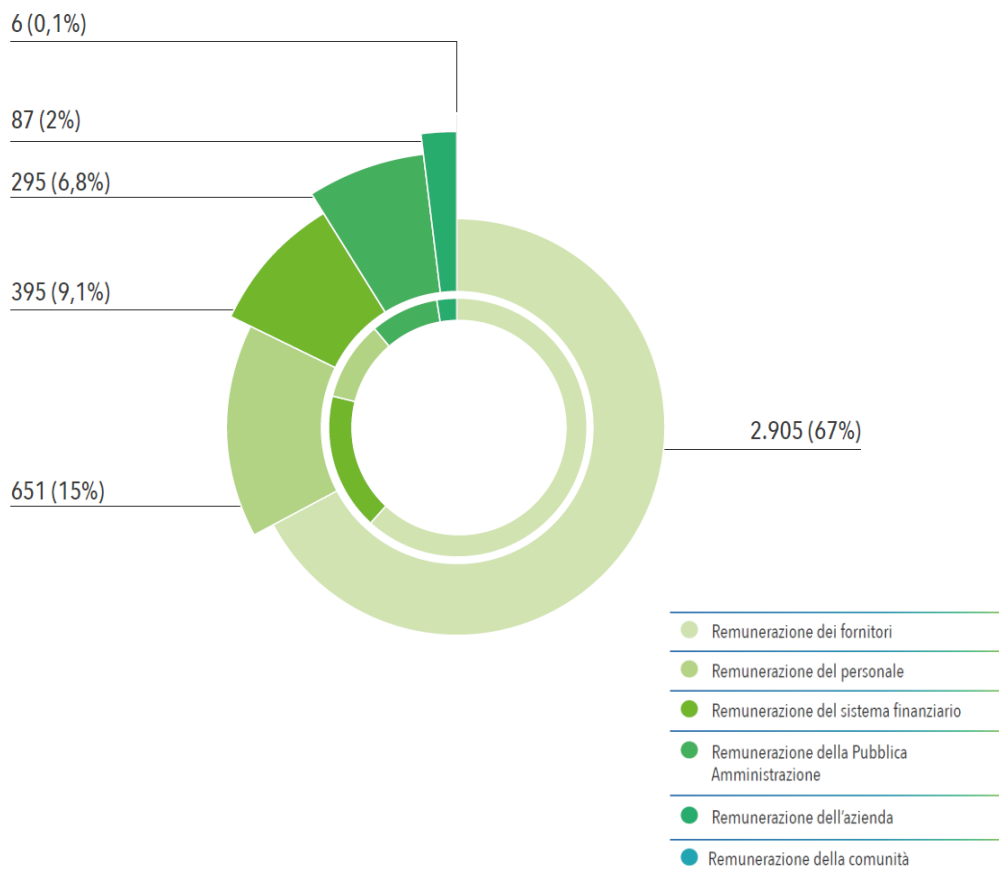
16 PACE, GIUSTIZIA
E ISTITUZIONI
SOLIDE



*di cui circa 5.000 in Italia



Valore economico generato e distribuito nel 2022: 4.339 m €
(2021: 2.983 milioni €)



ASTM è consapevole degli **impatti economici e sociali** prodotti dalle proprie attività d'impresa: circa il 67% del valore generato remunera i fornitori, il 15% i propri dipendenti e la collettività, mentre il 7% rappresenta gli introiti riconosciuti alla pubblica amministrazione.

Impatto economico

4,3 mld €	3,7 mld €	5,1 mld €	13,1 mld €
Contributo diretto*	Contributo Indiretto	Contributo indotto	Contributo diretto, indiretto e indotto

* Il contributo diretto è pari al valore economico generato e distribuito senza considerare la "Remunerazione dell'azienda"

Contributo all'occupazione

35 mila	23 mila	29 mila	87 mila
Impatto occupazionale diretto**	Impatto occupazionale indiretto	Impatto occupazionale indotto	Impatto occupazionale diretto, indiretto e indotto

** Include i dipendenti diretti (13.072) e i posti di lavoro attivati presso i fornitori del Gruppo tramite l'acquisto di beni e servizi



I pilastri della strategia di sostenibilità di ASTM



Corporate Governance in linea con le best practices ESG



Piano di sostenibilità con concreti Science Based Targets a lungo termine



Sistema di remunerazione in linea con obiettivi di sostenibilità



Coinvolgimento trasparente e attivo con gli Stakeholder



Rischi ESG integrati nel Sistema di Risk Management



Politiche, procedure e sistemi di gestione per i temi ESG rilevanti



Reporting di sostenibilità secondo gli standard GRI e le best practice



Policy di sostenibilità



Policy anti-corruzione



Politica diversità e inclusione



Codice di condotta fornitori



Politica sui diritti umani



Manifesto ambiente



Politica sulla biodiversità

ASTM è il primo operatore autostradale europeo a definire obiettivi di riduzione delle emissioni su basi scientifiche, approvati da SBTi



1°

Operatore autostradale europeo ad ottenere l'approvazione degli obiettivi da **Science Based Targets initiative (SBTi)**

-54%

Emissioni GHG dirette
(Scope 1 & 2) entro il 2030¹

-11%

Emissioni GHG indirette
(Scope 3)
entro il 2030²

SBTi ha valutato gli obiettivi Scope 1 e 2 di ASTM, stabilendo che risultano in linea con una **prospettiva di 1,5°C**

¹ baseline 2020 - ² baseline 2021



Il Sustainability-Linked Financing Framework di ASTM (il "Framework") si basa su principi e linee guida enunciati nei **Sustainability-Linked Bond Principles (SLBP) - versione 2020**, come definiti dall'International Capital Markets Association ("ICMA").

Il Framework si basa sulle seguenti componenti principali:

- Selezione degli indicatori chiave di performance (KPI)
- Calibrazione degli obiettivi di performance di sostenibilità (SPT)
- Caratteristiche finanziarie
- Rendicontazione
- Verifica

ASTM ha emesso nel novembre 2021 i primi Sustainability-Linked Bonds al mondo nel settore delle infrastrutture
La richiesta è stata 4 volte superiore all'offerta



ASTM pubblica ogni anno il proprio **Bilancio di Sostenibilità** - noto anche come Dichiarazione consolidata di carattere non finanziario - con versione più recente approvata il 23 marzo 2023 e relativa al 2022.

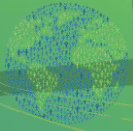
ASTM ha inoltre pubblicato il **Sustainability Linked Bonds ("SLB") Progress Report** per il 2022, che presenta i risultati ottenuti dal Gruppo nell'ultimo anno rispetto agli obiettivi fissati, tra cui:

- Nomina di un Energy manager del Gruppo
- Implementazione del Sistema di gestione dell'energia (ISO 50001-2018)
- Avvio del Piano di sostituzione della flotta di veicoli aziendali
- Piano per il rinnovamento dei sistemi di illuminazione con tecnologie LED

ASTM si conferma leader nella sostenibilità anche attraverso la propria rendicontazione trasparente



ASTM GROUP



| Business Unit CONCESSIONI



Il Gruppo ASTM è il **secondo player al mondo** nella **realizzazione e gestione di infrastrutture autostradali**, con un network di circa **6.200 km** di rete in **Italia, Brasile e Regno Unito**.



circa **1.400 km**
13 Concessioni

Principale operatore autostradale del **Nord-Ovest d'Italia**, una delle aree a maggior reddito pro-capite d'Europa, che rappresenta il 23% della rete nazionale.



circa **4.700 km**
11 Concessioni

EcoRodovias, l'operatore autostradale più grande del Brasile. A seguito dell'aumento di capitale completato nel giugno 2021, ASTM controlla il 51,8% del capitale della società.



circa **80 km**
1 Concessione

Newcastle-Carlisle (A69), un'importante arteria stradale del Nord del Regno Unito, controllata insieme a **RoadLink Holding**.



 **ASTM North America**

Una nuova società che sta partecipando nelle gare per **progetti di concessioni P3** negli Stati Uniti. È stata selezionata «Preferred Bidder» dalla MTA di New York per gli Elevated Accessibility Enhancements (Package 3 American Disability Act)



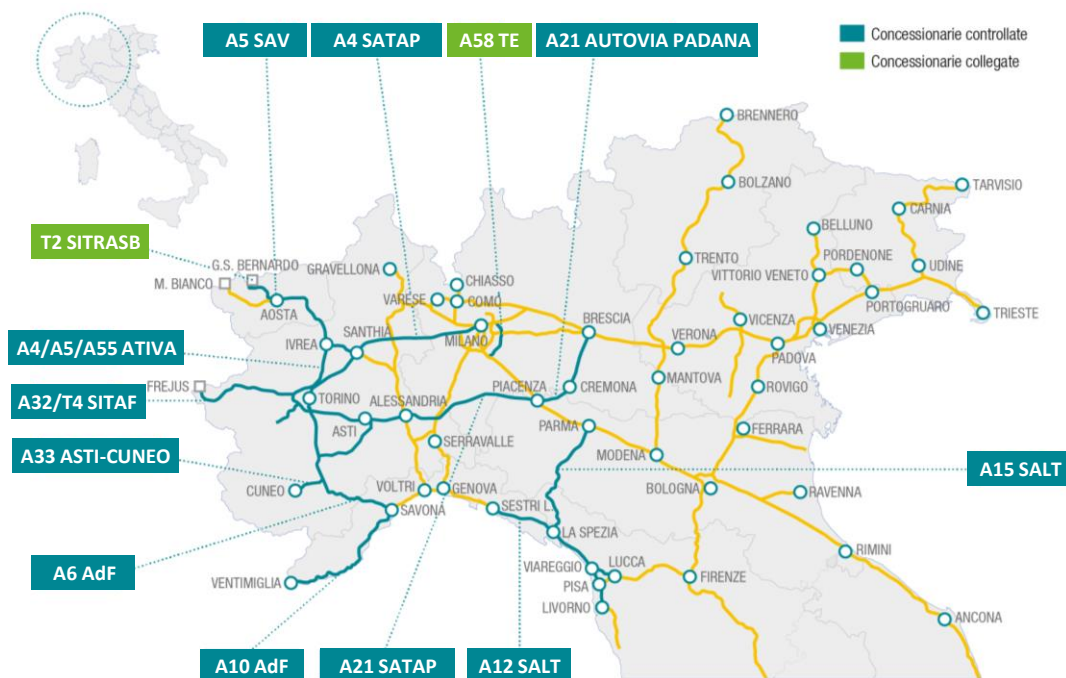
Il Gruppo è il principale **operatore autostradale** nel **Nord-Ovest d'Italia** con circa **1.400 km di rete**, in una delle aree con il maggior reddito pro-capite d'Europa.

Il network autostradale del Gruppo corre lungo i **principali corridoi infrastrutturali europei** e lungo le **direttrici strategiche** individuate dalla Comunità Europea per lo sviluppo del traffico di persone e merci.





Il network autostradale del Gruppo in Italia rappresenta circa il **23% della rete autostradale nazionale**.



	CONCESSIONARIA	TRATTA	KM
CONCESSIONARIE CONTROLLATE	SATAP	A4: Torino-Milano	130
		A21: Torino-Piacenza	168
	SALT	A12: Sestri Levante-Livorno-Viareggio-Lucca-Fornola-La Spezia	155
		A15: La Spezia-Parma	182 *
	SAV	A5: Quincinetto-Aosta	60
	AUTOSTRADA DEI FIORI	A10: Savona-Ventimiglia	113
	ASTI-CUNEO	A6: Torino-Savona	131
AUTOVIA PADANA	A21: Piacenza-Brescia	112	
CONCESSIONARIE COLLEGATE	SITAF	A32-T4: Traforo del Frejus - Torino-Bardonecchia	94
	ATIVA	A4-A5: Tangenziale di Torino - Torino-Quincinetto - Ivrea-Santhià - Torino-Pinerolo	156
	TE	A58: Tangenziale Esterna di Milano	32
	SITRASB	T2: Traforo del Gran San Bernardo	13
TOTALE			1.416

* Comprensivo del tratto Parma-Nogarele Rocca (81 km in costruzione)

ASTM Group collega le principali città del nord-ovest del paese, Milano, Genova e Torino, attraversando le regioni Piemonte, Valle d'Aosta, Lombardia, Liguria e Toscana



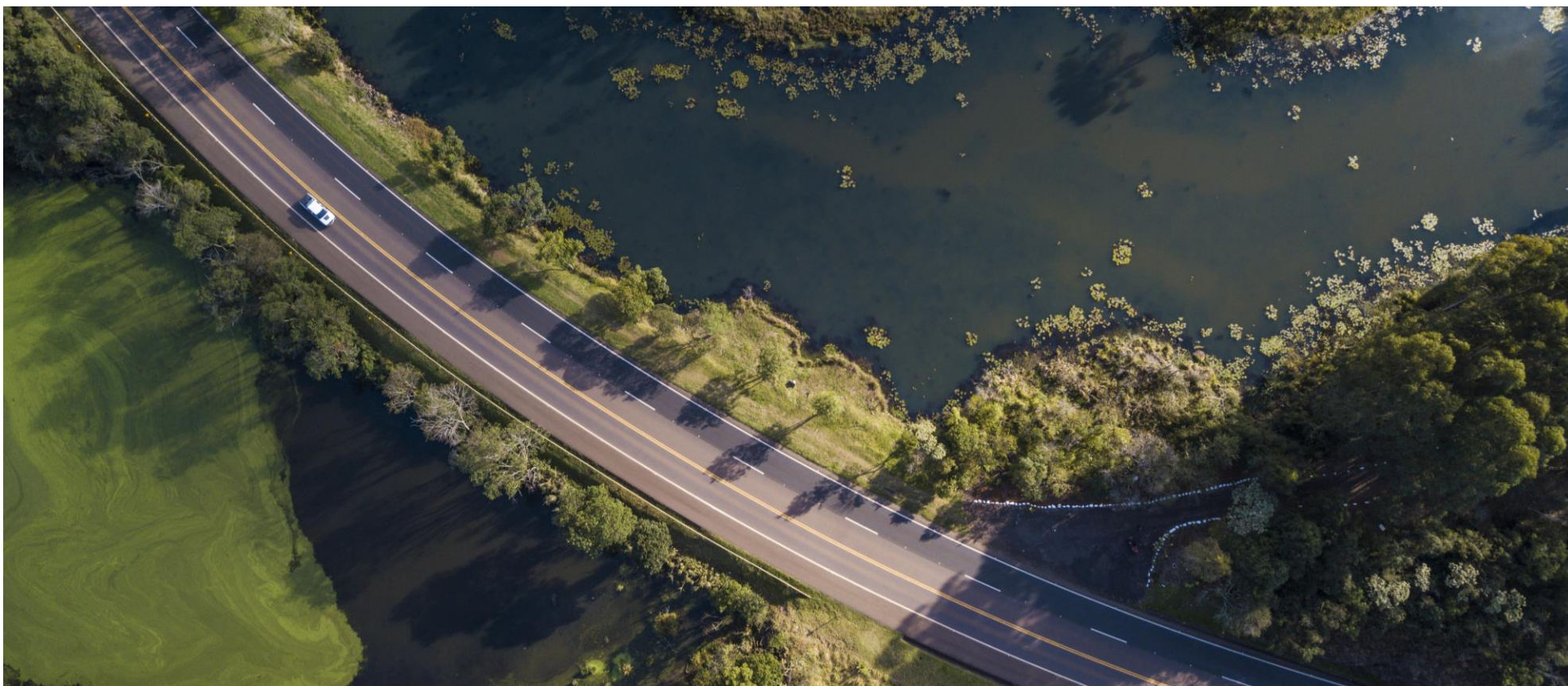
ASTM GROUP

Concessioni Brasile



BUSINESS UNIT CONCESSIONI

ASTM controlla il 51,8% del capitale di **EcoRodovias** Infraestrutura e Logistica SA, il **più grande operatore autostradale del Brasile** in termini di chilometri gestiti, quotato presso la Borsa di San Paolo.





BUSINESS UNIT CONCESSIONI



R\$ 3,45 mld

ricavi



4.800

dipendenti



11 concessioni

autostradali



4.700 km

di rete



350 mln

veicoli paganti/anno

Il portafoglio di **EcoRodovias** comprende **11 concessioni autostradali** e un **porto** (EcoPorto), dislocati in otto diversi stati del Brasile.

Le infrastrutture sono situate nei principali corridoi commerciali nelle regioni del Sud e del Sud-Est del Paese.



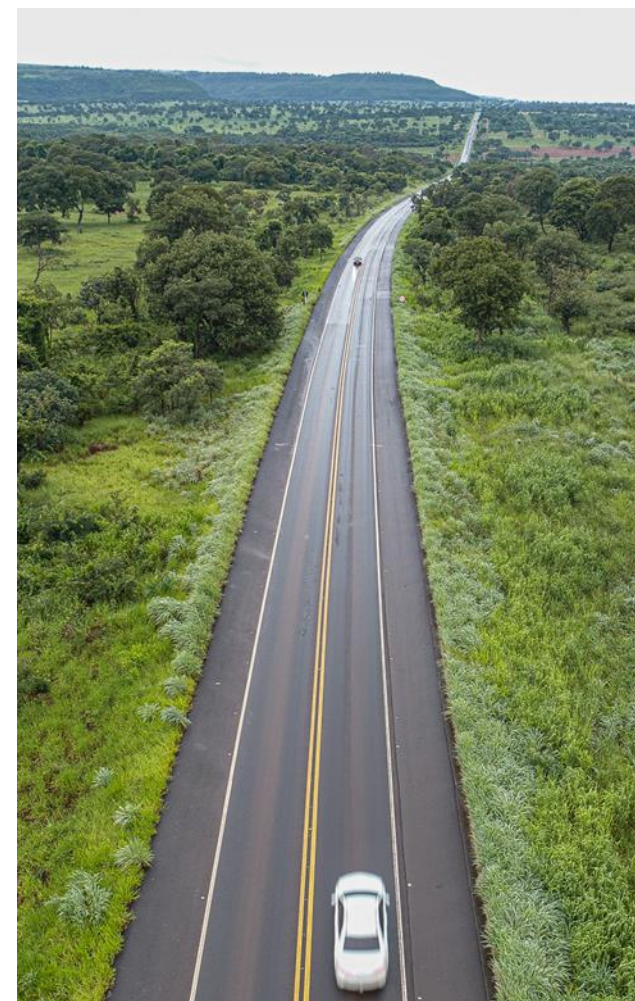
2/3 del prodotto interno lordo e della popolazione del Paese si concentrano nell'area geografica di riferimento

Fonte: IBGE 2019 e il Ministero di Sviluppo, Industria e Commercio estero brasiliano



PORTFOLIO

CONCESSIONARIA	TRATTA	KM
ECOPONTE	Rio de Janeiro - Niterói (State of Rio de Janeiro)	25
ECO101	Macuri/Ba - Rio de Janeiro border	476
ECOVIAS DOS IMIGRANTES	San Paolo - Porto Santos	177
ECOSUL	Pelotas - Porto Alegre - Porto Rio Grande	457
ECOPISTAS	San Paolo - Vale do Rio Paraiba	144
ECO135	Montes Claros (Minas Gerais)	364
ECO050	Cristalina (Goias) - Delta (Minas Gerais)	437
ECOVIAS DO CERRADO	Jatai (Goias) - Uberlandia (Minas Gerais)	437
ECOVIAS DO ARAGUAIA	Alianca do Tocantins (To) - Anapolis (Go)	851
ECORIOMINAS	Sistema autostradale Rio de Janeiro (RJ) - Governador Valadares (MG)	727
ECONOROESTE	São José do Rio Preto, Araraquara, São Carlos e Barretos	601
TOTALE		4.696





ASTM GROUP

| **Business Unit**
EPC



Nel settore dell'**EPC** (Engineering, Procurement and Construction) il Gruppo opera attraverso **ITINERA**, una delle **principali imprese italiane** del settore per dimensioni, ricavi e portafoglio ordini.

ITINERA è oggi tra i **principali player globali** nella realizzazione di **grandi opere infrastrutturali** e di **edilizia civile ed industriale**.

Con circa 5.400 dipendenti e collaboratori e un portafoglio lavori di circa € 5,6 miliardi, ITINERA opera in **Europa, Africa, Medio Oriente, Sud America e Stati Uniti**. Negli USA, in particolare, ITINERA opera attraverso la propria controllata **Halmar International LLC**.





ITINERA è leader nei **progetti infrastrutturali** e assicura ai propri clienti soluzioni innovative e di qualità.

Operiamo nel mondo delle costruzioni di grandi progetti, metropolitane, autostrade, aeroporti, ferrovie, opere che accompagnano la vita di milioni di persone.



Un impegno responsabile per lo sviluppo dei territori in cui operiamo



BUSINESS UNIT EPC



STRADE E
AUTOSTRADE



FERROVIE E
METROPOLITANE



OSPEDALI



EDILIZIA CIVILE
E COMMERCIALE



AEROPORTI



MANUTENZIONE
AUTOSTRADALE





BUSINESS UNIT EPC



1.406 mln €

valore di produzione



5.400

dipendenti + collaboratori



1.000+ km

strade e ferrovie



100+ km

tunnel



5,6 mld €

portafoglio ordini





Nel mercato USA, caratterizzato da opere complesse e con valore aggiunto, **esperienza, skills e innovazione tecnologica** sono considerati fattori di successo e di competitività.

ITINERA opera negli Stati Uniti attraverso **Halmar International**, una delle principali imprese di costruzioni nell'area metropolitana di New York.

Il Gruppo ASTM, pertanto, è così in grado di sviluppare le attività negli Stati Uniti, sia come **Design & Build**, sia nella realizzazione dei previsti programmi infrastrutturali in **Private Public Partnership (P3)**, attraverso il know-how e le qualifiche maturate in operazioni di progettazione, realizzazione e gestione di **progetti ad elevata complessità**.





ASTM GROUP

La presenza USA



BUSINESS UNIT EPC

 AEROPORTI

 METROPOLITANE

 FERROVIE

 STRADE E
AUTOSTRADE

 PONTI



 **1,5 mld €**
portafoglio ordini

 **+50 anni**
di attività

Leader nella realizzazione di progetti Design & Build




La **progettazione** è un fattore chiave per gli operatori del trasporto e della mobilità. Il Gruppo ASTM svolge tale attività attraverso la controllata SINA, che vanta un rilevante track record a livello internazionale.

SINA è la **società di ingegneria** del Gruppo e ne supporta lo studio e la promozione di nuove infrastrutture, così come le attività di costruzione di nuove opere e di gestione degli assets.

SINA opera in quattro settori: strade e autostrade, aeroporti, ferrovie e porti.

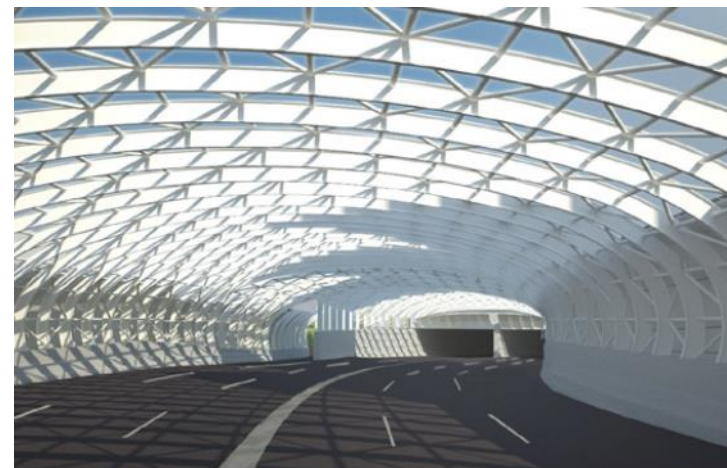
 **100 mln €** ricavi

 **333** dipendenti

 più di **1.050**
progetti realizzati

SERVIZI OFFERTI

- Progettazione e direzione di lavori
- Asset Management
- Diagnostica: monitoraggio e manutenzione delle infrastrutture
- Sicurezza stradale



SINA è tra le prime **5 società di ingegneria** in Italia, presiede la **World Road Association** che sviluppa programmi e politiche per la sicurezza stradale ed è membro della **European ITS* Platform**

ASTM GROUP | Euroimpianti: Key figures

BUSINESS UNIT EPC



Euroimpianti è la società del Gruppo che gestisce **progetti impiantistici** sia in mercati captive che extra-captive.

Le principali attività riguardano la progettazione, realizzazione e manutenzione di **impianti ad alto contenuto tecnologico**, nonché la gestione di forniture in appalto e subappalto.



133 mln € ricavi



250 dipendenti



Dal **1982**, acquisita dal Gruppo nel **2003**



65% clienti esterni



Attività in **Italia, Francia e Romania**



10 certificazioni inclusa ESCo

AREE DI BUSINESS

IMPIANTI PER CLIENTI ESTERNI (extra-captive)

Progettazione e installazione di impianti a **uso civile, commerciale, industriale, ospedaliero**

GLOBAL SERVICE E IMPIANTI (captive)

Progettazione, installazione e manutenzione di **impianti tecnologici** a servizio delle infrastrutture.

QUADRI ELETTRICI, SERVIZI E ILLUMINAZIONE PUBBLICA

Progettazione e realizzazione di **quadri elettrici** e tecnologia per l'**illuminazione pubblica**.





ASTM GROUP

| **Business Unit**
TECNOLOGIA E INNOVAZIONE



SINELEC è l'azienda tecnologica del Gruppo con oltre 20 anni di esperienza nello sviluppo, implementazione e manutenzione di **soluzioni tecnologicamente avanzate** per la **mobilità** e le **infrastrutture di trasporto**.

Sviluppando sistemi tecnologici avanzati per l'**Esazione elettronica di pedaggi (ETC)** e dei **Sistemi di trasporto intelligente (ITS)**, SINELEC contribuisce alla creazione di un modello di mobilità sostenibile, caratterizzato da una gestione ottimizzata e sicura del traffico e delle infrastrutture all'interno degli ecosistemi stradali extra-urbani e urbani.

SINELEC unisce la sua **solida esperienza** al **potere dell'innovazione digitale** per supportare attivamente gli operatori stradali nell'affrontare le sfide della mobilità del futuro.

La società fornisce **servizi ICT** e **sistemi informativi** al Gruppo ASTM, guidandone il **percorso di digitalizzazione**.



Sinelec è un **player tecnologico end-to-end** che fornisce soluzioni complete e all'avanguardia per supportare **strade, ponti e tunnel interconnessi**.



BUSINESS UNIT
TECNOLOGIA E INNOVAZIONE

TOLLING & ACCESS MANAGEMENT



- Toll gates (manual, self-service, electronic, mixed)
- Multi-lane free-flow
- Vehicle identification/classification solutions
- Operational and commercial back-office systems
- Access automation (smart parking, logistic sites)

OPERATIONS & TRAFFIC MANAGEMENT



- Advanced Traffic Management System (ATMS)

SAFETY & SECURITY



- Weigh-In-Motion
- Tunnel safety systems
- IoT monitoring
- Enforcement solutions (speed-limit)
- Advanced video analytics for AID and traffic

CONNECTED MOBILITY



- Wi-fi in motion service network
- C-ITS platform – V2I ready
- Broadband network solutions



BUSINESS UNIT
TECNOLOGIA E INNOVAZIONE



132 mln €
ricavi



400
dipendenti



80% captive
20% extra-captive



4 paesi
Italia, Brasile, USA e UAE



190 mln €
portafoglio ordini



800 varchi
esazione pedaggio



1,5 mln
transiti gestiti
al giorno



24h/24h
assistenza
post-vendita



2000 km
rete a fibre ottiche



3 mld €
processati per anno



#movingtothefuture



ASTM GROUP