

## IMPACT MEASUREMENT

I business in cui opera il Gruppo, in particolar modo quello delle concessioni e delle costruzioni, rivestono un'importanza fondamentale per il sistema economico, specialmente nel difficile contesto legato all'emergenza epidemiologica da Covid-19.

In relazione al settore delle concessioni autostradali, numerosi studi dimostrano la forte correlazione tra la dotazione infrastrutturale di un territorio e il tasso di sviluppo dello stesso. La crescita economica di una nazione è infatti legata necessariamente ad un incremento della mobilità dei passeggeri e delle merci al suo interno <sup>20</sup>.

Inoltre, il settore delle costruzioni risulta essere il primo per importanza di attivazione sull'economia nazionale ed acquista beni e servizi da circa il 90% dei settori economici <sup>21</sup>.

La stima dell'impatto economico permette di misurare la ricchezza incrementale generata dalla realizzazione di un investimento nel settore di riferimento e quindi correlare l'attività di impresa ad altre variabili economiche, quali il valore economico prodotto e l'occupazione.

Per questa ragione, il Gruppo ASTM, consapevole degli impatti economici e sociali prodotti dalla propria attività d'impresa, ha sviluppato, e affinato

negli anni, un modello di calcolo con l'obiettivo di quantificare i contributi diretti, indiretti ed indotti generati dal proprio business.

L'analisi si basa sul modello input-output<sup>22</sup> che, analizzando statisticamente le interazioni tra le industrie di una nazione, permette una lettura approfondita del contesto economico in cui l'impresa opera.

L'impatto economico complessivo generato è di 8.939 milioni di euro. Di questi, 2.909 milioni di euro sono causati come effetto diretto, 2.513 milioni di euro come effetto indiretto lungo la catena del valore e 3.517 milioni di euro come effetto indotto tramite le spese degli occupati lungo la catena del valore. L'impatto economico complessivo è di circa 3,1 euro movimentati per ogni euro speso. Invece, l'impatto occupazionale complessivo generato è di 58.782 posti di lavoro. Di questi, 22.498 sono generati come effetto diretto, 16.183 come effetto indiretto lungo la catena del valore, mentre sono 20.101 i posti di lavoro attivati come effetto indotto, tramite le spese in servizi e consumi finali degli occupati lungo la catena del valore. I posti di lavoro attivati in termini diretti, indiretti e indotti per ogni milione di euro speso da ASTM sono circa 21.

**DIRETTO:** contributo economico ed occupazionale direttamente collegato alle attività di business.

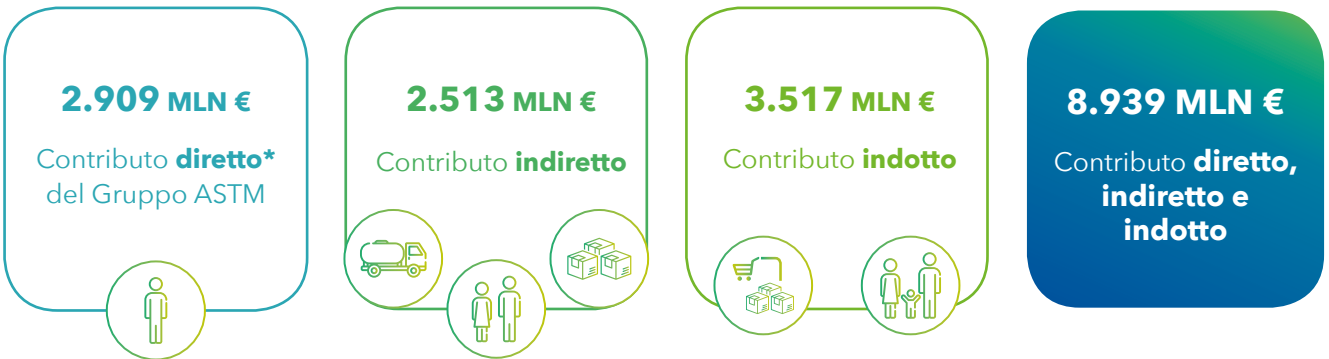
**INDIRETTO:** contributo economico ed occupazionale indirettamente collegato alle attività di business, costituito dal valore generato dai partner del Gruppo lungo la catena del valore attivata.

**INDOTTO:** contributo economico ed occupazionale collegato alle attività di business a livello indotto, costituito dal valore generato tramite la domanda di beni e servizi sostenuti dal personale occupato lungo la catena del valore attivata.

<sup>20</sup> Fonte: «Elaborazione di un indicatore di impatto economico relativo alla realizzazione di nuove infrastrutture lineari di trasporto», Centro di Ricerca sui Trasporti e le Infrastrutture - CRMT - Unioncamere Lombardia

<sup>21</sup> Fonte: «L'industria delle costruzioni: struttura, interdipendenze settoriali e crescita economica» a cura della Direzione Affari Economici e Centro Studi, ANCE (Associazione Nazionale Costruttori Edili)

<sup>22</sup> Modello sviluppato dall'economista Leontief, economista e scienziato di fama mondiale, vincitore del Premio Nobel per l'economia nel 1973 ed inventore del sistema input-output



\*Il contributo diretto è pari al valore economico generato e distribuito senza considerare la "Remunerazione dell'azienda"



\*\*Include i dipendenti diretti (12.975) e i posti di lavoro attivati presso i fornitori del Gruppo tramite l'acquisto di beni e servizi

Fonte dei moltiplicatori per l'analisi input-output su base banche dati Eurostat con particolare riferimento alle tavole "Symmetric input-output table at basic prices (industry by industry)", "National accounts employment data by industry" e "Household saving rate"