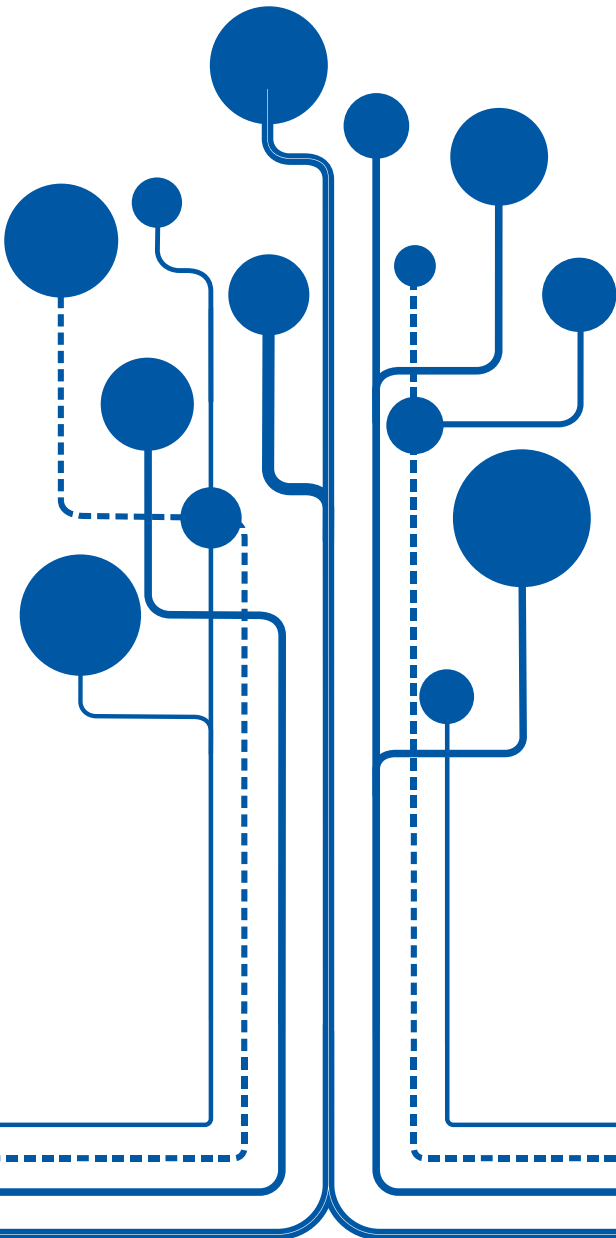


# Politica di Sostenibilità



ASTM

Approvato dal Consiglio di Amministrazione di ASTM S.p.A in data 13 Marzo 2017

---

Il **Gruppo ASTM** è un gruppo industriale attivo principalmente nella gestione di **reti autostradali in concessione in Italia e nel mondo**, nonché nei settori della progettazione e realizzazione di **grandi opere** infrastrutturali e nel settore della tecnologia applicata alle infrastrutture stradali ed autostradali.

Per il Gruppo **sostenibilità** significa creare valore nel tempo per tutti gli stakeholder, oltre che una filosofia che guida l'attività di impresa attraverso un utilizzo più efficiente delle **risorse** al fine di salvaguardare le aspettative e gli interessi delle generazioni future, nel pieno rispetto delle persone e dell'ambiente.

Il **Gruppo ASTM**, consapevole dell'importanza che la sostenibilità sta assumendo nella definizione delle strategie di governi e imprese, si impegna a intraprendere il suo percorso **integrando** nelle proprie attività tutti i principi espressi nella presente politica. La politica si pone l'obiettivo di fornire una **rappresentazione degli impegni** del Gruppo in tema di sostenibilità a tutti i propri stakeholder. Tale politica deve essere applicata insieme a tutte le normative vigenti nei paesi in cui il Gruppo opera e a completamento di tutti i principi riportati nel Codice Etico.

---

## La Governance

Garantire i principi di etica, correttezza e integrità in tutte le operazioni del Gruppo.

Integrare i principi di sostenibilità nella strategia industriale di medio-lungo periodo del Gruppo.

Garantire l'integrità aziendale attraverso l'adozione di codici di comportamento e procedure organizzative.

Adottare un modello di Governance della Sostenibilità ispirato ai più riconosciuti standard internazionali (Linee Guida ISO 26000:2010 e il Global Compact promosso dalla Nazioni Unite).

## L'impegno verso i dipendenti

Valorizzare il proprio capitale umano secondo criteri meritocratici, competenza professionale, correttezza di comportamento e onestà, elementi fondamentali per l'adozione di ogni decisione concernente la carriera ed ogni altro aspetto relativo al dipendente. Perseguire una politica di selezione del personale volta al riconoscimento dei meriti, nel rispetto delle pari opportunità, secondo principi di trasparenza e di valutazione delle competenze e delle capacità. Garantire il massimo rispetto della persona, della sua dignità e dei suoi valori, evitando qualsivoglia discriminazione fondata sul sesso, l'origine razziale ed etnica, la nazionalità, l'età, le opinioni politiche, le credenze religiose, lo stato di salute, l'orientamento sessuale e le condizioni economico-sociali.

## L'ambiente

Tutelare e difendere l'ambiente, la natura e il territorio, agendo nello scrupoloso rispetto delle normative in materia di tutela ambientale. Monitorare costantemente i propri consumi e le emissioni di CO2 al fine di valutare ogni iniziativa utile in termini di risparmio energetico.

## Il territorio

Coinvolgere le comunità dei territori in cui il Gruppo opera, adottando politiche di dialogo e di confronto.

Favorire l'occupazione locale.

Valorizzare le capacità delle persone e delle imprese nei territori in cui il Gruppo opera, favorendo anche lo sviluppo di professionalità locali.

## La catena di fornitura

Selezionare i fornitori e gestire i rapporti con i medesimi secondo criteri di trasparenza, imparzialità e correttezza, evitando situazioni di conflitto di interessi, anche potenziali, nel pieno rispetto delle procedure organizzative aziendali di riferimento.

## L'innovazione

Promuovere la ricerca e l'innovazione tramite lo sviluppo di nuove tecnologie e di applicazioni per sviluppare nuovi servizi, leva fondamentale per uno sviluppo sostenibile del business in grado di soddisfare le aspettative di tutti i nostri stakeholder.

## La sicurezza stradale

Intraprendere tutte le azioni necessarie per garantire infrastrutture sicure ed affidabili.

Svolgere un ruolo centrale nella definizione degli standard di sicurezza nazionali e internazionali ed i relativi piani di implementazione.

Diffondere una cultura della sicurezza autostradale attraverso iniziative specifiche di educazione alla sicurezza stradale e a comportamenti responsabili alla guida.

## Salute e sicurezza sui luoghi di lavoro

Garantire un ambiente di lavoro salutare e sicuro per tutte le parti coinvolte, inclusi i dipendenti, i fornitori e qualsiasi individuo coinvolto, fornendo strutture, condizioni di lavoro, presidi e attività di formazione e informazione in materia.